


따오기 할머니들 출동!

♩ = 106
F KEY

Piano



The first system of piano accompaniment consists of two staves. The right hand plays a melody of eighth and sixteenth notes with chords, while the left hand plays a steady eighth-note bass line.

Piano



The second system of piano accompaniment continues the melody and bass line from the first system.

9

휘이 휘이 큰 일 났어요 따오기가 위험해요

Piano



The third system features a vocal line with lyrics and piano accompaniment. The vocal line has a melody with rests, and the piano accompaniment provides harmonic support with chords and a bass line.

13

휘이 휘이 큰 일 났어요 따오기가 위험해요

Piano



The fourth system continues the vocal and piano accompaniment from the previous system.

17

따오기알뉘뒤라 (휘이 휘이) 따오기가 만뉘뒤라 (이놈 -)

Piano

21

모곡마을할머니 - 들 지팡이잡고 - 달려 - 요 달려 - 요 따오기 지키러 -

Piano

25

(유 후유 후후 -) 든든한 할머니나타 나시니 (따 옥) 정다운 할머니바라

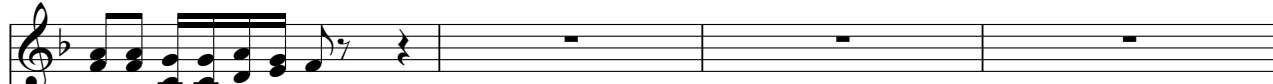
Piano

29

보면서 (따 옥) 고 마 - 워요 사 랑 해 - - 요 - 모곡 마을 할머니 는 - 따

Piano

33



오 기 식 구 람 니 다

Piano

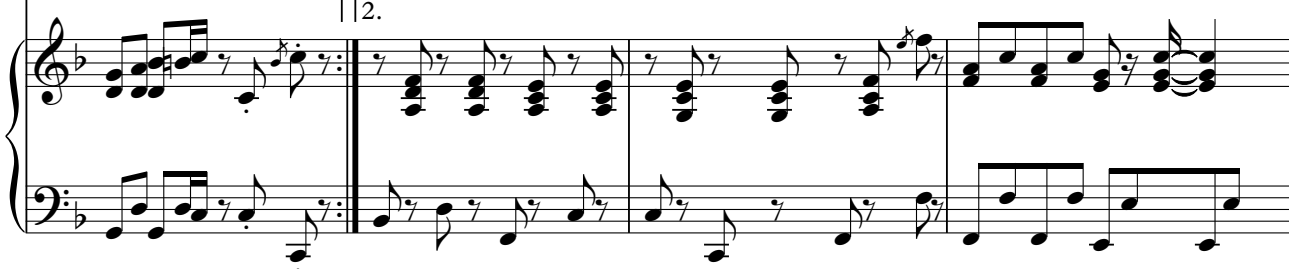


37



마 을 할 머 니 는 - 따 오 기 식 구 람 니 다 (따 옥 따 옥) 따 오 - 기 야

Piano

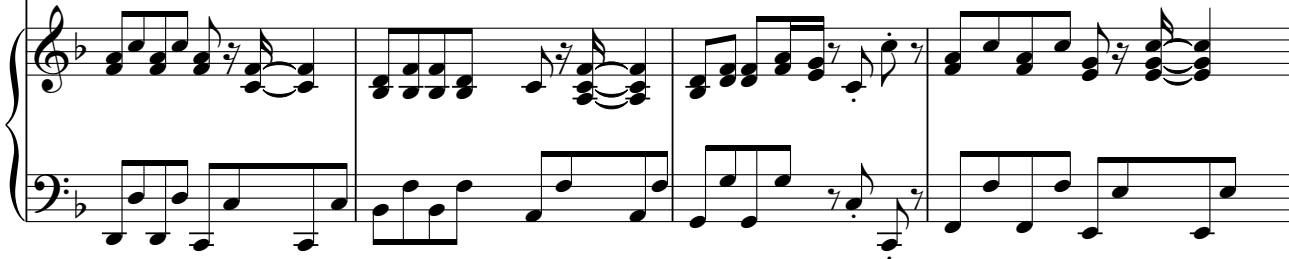


41



- 우 리 가 함 께 - 지 켜 줄 게 (따 옥 따 옥) 따 오 - 기 야

Piano



45



- 모 두 건 강 하 게 쑥 쑥 - 자 라 나 렴 (예!)

Piano

